



# EQUIDAD EN SALUD PREVIENE LA VIOLENCIA DE GÉNERO

*Todo el mundo merece la oportunidad de disfrutar de salud y un bienestar óptimos.*

**La equidad en salud tiene que ver con el bienestar y la seguridad donde las personas viven, aprenden, trabajan, juegan, rinden culto y envejecen.**

## LA EQUIDAD EN SALUD ESTÁ CONECTADA CON LA REDUCCIÓN DE LA VIOLENCIA DE GÉNERO

*La violencia de pareja es un problema estructural enlazado con múltiples sistemas de opresión.*

Los sistemas opresivos, conformados por fuerzas económicas, sociales y políticas, crean desequilibrios de poder entre grupos de personas. Estos desequilibrios de poder, a su vez, perpetúan la violencia que se manifiesta en nuestras instituciones y en nuestras relaciones con los demás y con nosotros mismos.

Los más afectados son los más oprimidos y con menos poder sistémico, entre ellos las mujeres de color, los Indígenas, las personas queer y trans, las personas con discapacidad, los inmigrantes y aquellos con identidades marginadas que se entrecruzan.

**La equidad en salud trabaja para prevenir la violencia abordando las condiciones opresivas que contribuyen a ella.**

*"Nunca eliminaremos la violencia de género como una forma de opresión hasta que todas las opresiones sean eliminadas." La justicia racial, social y la equidad en salud, están vinculadas. No se puede trabajar en una sin trabajar en todas colectivamente."*



## FACTORES DE INEQUIDAD EN SALUD

*"La falta de inversión en las personas y las comunidades en las que viven crea las condiciones que conducen a las desigualdades en salud."*

- Falta de inversión en la comunidad
- Estancamiento salarial
- Desempleo/subempleo
- Falta de guarderías asequibles
- Educación de mala calidad
- Inseguridad en la vivienda
- Inseguridad alimentaria

- Falta de seguro médico
- Costo prohibitivo de medicamentos y servicios médicos
- Falta de transporte
- Contaminación y exposición a sustancias tóxicas
- Escasez de espacios abiertos y verdes

**El racismo sistémico es el hilo conductor de todas las causas de desigualdad en salud. Por eso es fundamental adoptar un enfoque antirracista e interseccional para encontrar soluciones que funcionen.**

## SOLUCIONES INTERSECCIONALES

**Podemos avanzar hacia la equidad en salud mejorando las condiciones en 5 ámbitos clave, conocidos como los "Determinantes Sociales de Salud".**

**Reconociendo que los enfoques eficaces se basan en la sabiduría de la comunidad, la experiencia vivida y las fortalezas culturales.**

### PARA LOGRAR:

#### ESTABILIDAD ECONÓMICA

*Empleo estable con salarios dignos, buenas prestaciones y guarderías asequibles.*

#### ACCESO A EDUCACIÓN DE CALIDAD

*Acceso a una educación de calidad desde preescolar hasta la universidad.*

#### VECINDARIOS SALUDABLES

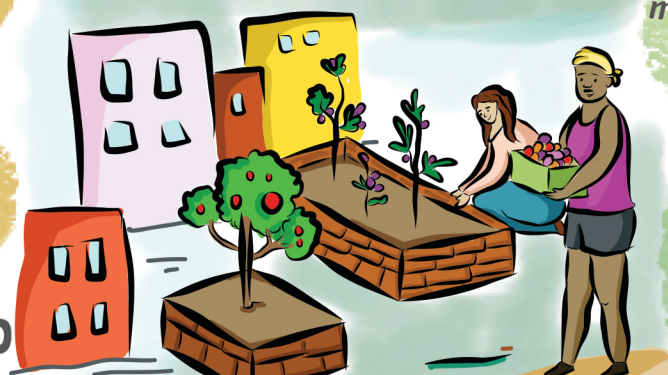
*Barrios transitables a pie y en bicicleta, con aire y agua limpios y alimentos sanos.*

#### ACCESO A SALUD DE CALIDAD

*Seguro médico, servicios de salud y medicamentos asequibles.*

#### COMUNIDADES SALUDABLES

*Conexiones sociales positivas y apoyo comunitario.*



### PODEMOS TRABAJAR JUNTOS EN:

#### POLÍTICAS LABORALES

*Políticas en el trabajo que promueven salarios equitativos, contratación justa y equitativa y licencia familiar remunerada.*

#### EQUIDAD EN EDUCACIÓN

*Políticas que promueven la equidad educativa, programas de educación entre educadores y mapeo de puntos críticos para evaluar y promover la seguridad y el bienestar de los estudiantes.*

#### REVERDECIMIENTO DE ESPACIOS

*Espacios verdes con jardines comunitarios y áreas de juego seguras, reparación o sustitución de edificios abandonados, y de espacios baldíos. Creación de caminos accesibles y bien iluminados.*

#### PLANIFICACIÓN DE LAS NECESIDADES SANITARIAS DE LA COMUNIDAD

*Evaluación de las necesidades de salud de la comunidad utilizando enfoques como el modelo THRIVE\*.*

#### APOYO AL DESARROLLO COMUNITARIO

*Crear oportunidades para reunirse, aprender, jugar, conectar y celebrar que se centren relaciones, conexión, alegría y pertenencia.*

\*THRIVE es una Herramienta para la Salud y la Resiliencia en Entornos Vulnerables del Instituto de Prevención

## INVERTIR EN COMUNIDADES SANAS ES UNA INVERSIÓN EN RELACIONES SANAS

**Los resultados medibles incluyen aumentos en:**

- Conexión en la comunidad
- Cohesión social
- Conciencia pública
- Entendimiento
- Inclusión y representación
- Interés y participación de la comunidad
- Colaboraciones significativas



*"Todos tenemos la responsabilidad y el poder de garantizar que todos los espacios creen un profundo sentido de comunidad, conexión, pertenencia e inclusión. Esta es la base para prevenir múltiples formas de violencia."*

*"Todos tenemos un papel que desempeñar para que todos se sientan acogidos y cómodos para ser ellos mismos y vivir la vida que desean."*

**¡JUNTOS PODEMOS LOGRAR LA EQUIDAD EN SALUD!**

Este recurso ha sido desarrollado por el Centro Nacional de Recursos sobre Violencia Doméstica en colaboración con la Coalición de Delaware contra la Violencia Doméstica, la Coalición de Michigan para Acabar con la Violencia Doméstica y Sexual, la Red de Violencia Doméstica de Ohio, la Coalición de Pensilvania contra la Violencia Doméstica, la Coalición de Rhode Island contra la Violencia Doméstica y la Coalición de Tennessee para Acabar con la Violencia Doméstica y Sexual, a quienes se atribuyen las citas que aparecen en él. La producción y difusión de esta publicación ha sido posible gracias a la subvención n° 90EVO428-01 del Departamento de Salud y Servicios Humanos de EE.UU., Administración para Niños y Familias, Oficina de Prevención y Servicios contra la Violencia Familiar. Su contenido es responsabilidad exclusiva de los autores y no representa necesariamente la opinión oficial del Departamento de Salud y Servicios Humanos de los Estados Unidos.